

NEXUS

STOP WASTING

rethink. optimize. simplify.

nexus-elastomer.com



Do you think your production is running efficiently? Our experience shows that it is almost certain that your production processes are wasting money. Let us show you how much you can save with Nexus.

stop wasting

money

material

time

energy

space

Pensi di produrre in modo efficiente? La nostra esperienza dimostra che ci sono notevoli margini di miglioramento. Permettici di dimostrarti quanto puoi risparmiare con Nexus.

The best might as well be simple.

Innovation beats intuition: For a long time, liquid silicone injection molding was a largely intuitive process. We founded Nexus in Austria in 2007 to make the process stable. We are now a full-range supplier of systems for elastomer parts production.

We have revolutionized injection molding. Our solutions in the areas of dosing and mold construction guarantee precision. When there is precision, there is potential for savings. Save Material, Energy, Time and Money with Nexus.

We are the global technology leader in elastomer injection molding. We still have many ideas that will continue to drive the industry forward.

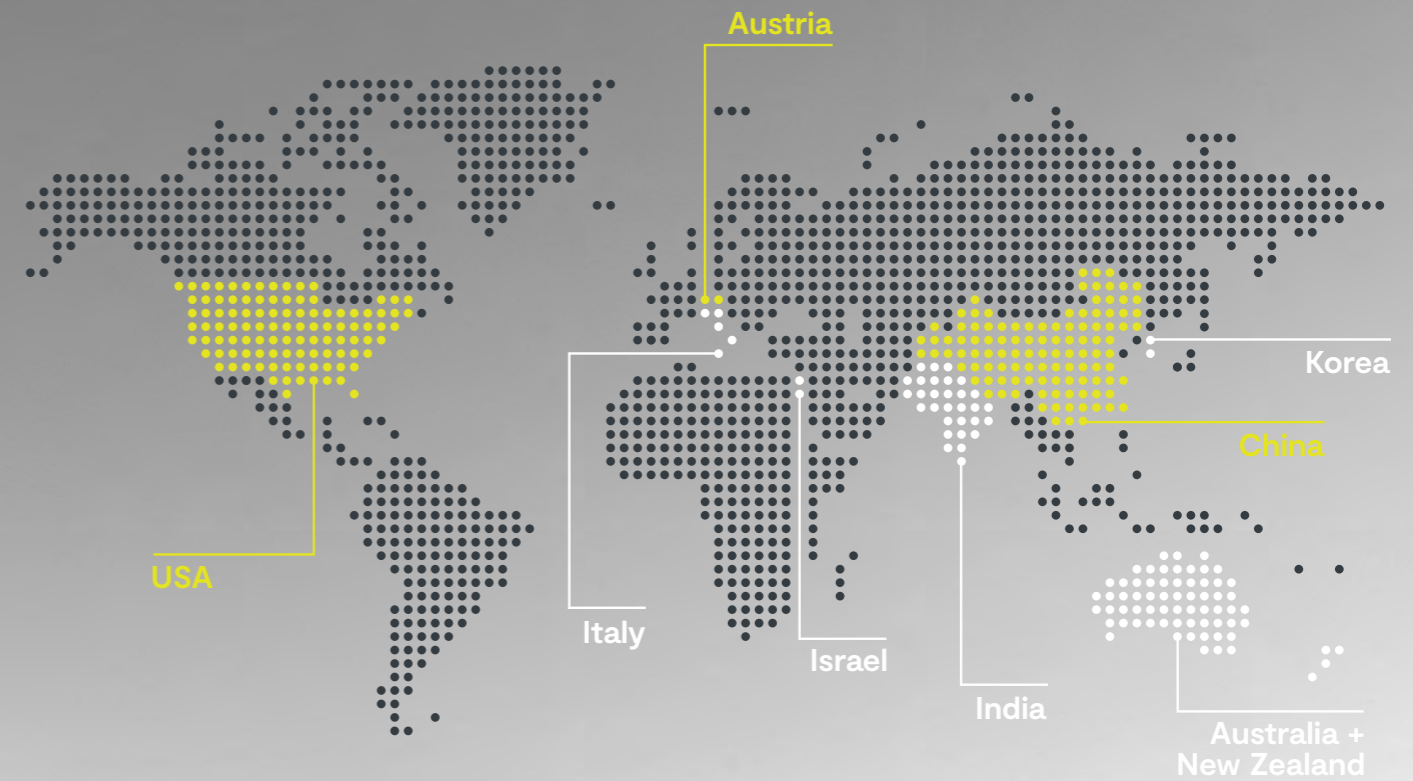
We are inventors with a lot of technical know-how. We are your contact for all challenges and are enthusiastic about developing new solutions. With Nexus, you don't just get products, you get complete solutions.

L'innovazione batte l'intuizione: per molto tempo, lo stampaggio a iniezione di silicone liquido è stato un processo ampiamente intuitivo. Abbiamo fondato Nexus in Austria nel 2007 per migliorare questo processo. Ora siamo un fornitore completo di sistemi per la produzione di parti in elastomero.

Abbiamo rivoluzionato lo stampaggio a iniezione. Le nostre soluzioni nei settori del dosaggio e della costruzione di stampi garantiscono precisione. Quando c'è precisione, c'è un potenziale risparmio. Risparmia materiale, energia, tempo e denaro con Nexus.

Siamo leader tecnologico globale nello stampaggio a iniezione di elastomeri. Abbiamo ancora molte idee che continueranno a far progredire questo settore.

Siamo inventori con un notevole know-how tecnico. Siamo il partner per le vostre sfide e siamo entusiasti di proporvi nuove soluzioni. Con Nexus non ottieni solo prodotti ma soluzioni complete.



Global sales & service

15+ years experience

1000+ systems on the market

Solutions from a single source.

Because we know the entire LSR process, we know the savings potential and the methods:

Poiché conosciamo l'intero processo LSR, conosciamo il potenziale risparmio e i metodi per attuarlo:

Try before buy

Try Nexus SERVOMIX dosing systems free of charge and without obligation at your facility.

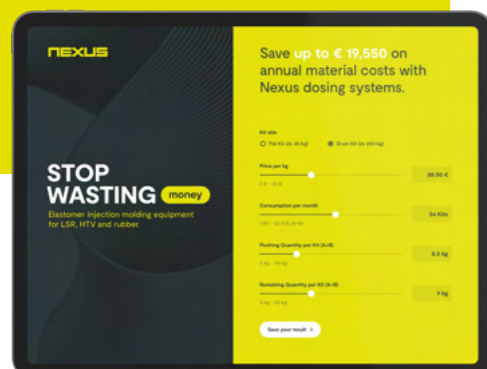
Prova gratuitamente e senza impegno i sistemi di dosaggio Nexus Servomix presso la tua azienda.



Savings calculator

Calculate savings online now: nexus-elastomer.com

Calcola ora il tuo risparmio online: nexus-elastomer.com



STOP WASTING

08 dosing technology

MATERIAL: Significantly less remaining and purge volume

TIME: Cycle time reduction, faster cleaning time

SPACE: Designed for low space consumption with a small footprint

ENERGY: High-efficient servo pumps save up to 70 % energy

AVOIDABLE ERRORS: Operator friendly and intuitive interface

DOWN-TIME: Highest reliability for reduced downtime and maintenance costs

20 molds

COST: Standardized tools

TIME: Fastest time-to-market

MATERIAL: Productive from the first piece – no sprue

REJECTS: Less scrap parts due to underfilled cavities

PREVENTABLE ERRORS: Easy operation via tablet

36 automation

TIME: Standardized automation solutions for maximum productivity

OUTPUT: Inline camera systems for quality assurance

40 turn-key

TIME: Shorter coordination paths

RISK: We bear the responsibility of implementation

BUDGET: Planning and implementation from a single source

[start saving](#) [money](#) [→](#)



dosing technology

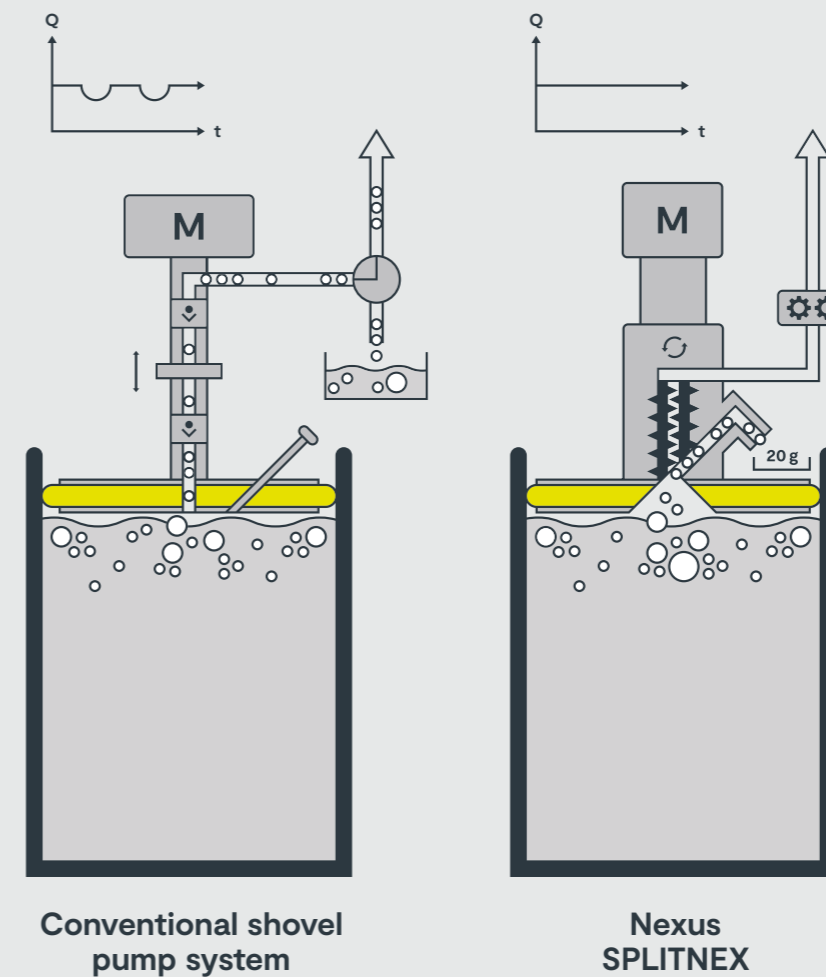
Air-free material flow for almost no material waste.

SPLITNEX from Nexus automatically detects and expels air bubbles in LSR material. The result? Less wasted material, more stable processes, zero ratio variances.

- Innovative supply unit
- 100 % air-free material flow
- Continuously stable processes
- Constant product quality

SPLITNEX di Nexus rileva automaticamente ed espelle le bolle d'aria nel materiale LSR. Il risultato? Meno spreco di materiale, processi più stabili, variazione del rapporto di miscelazione pari a zero.

- Unità di alimentazione innovativa
- Flusso di materiale privo di aria al 100 %
- Processo stabile
- Produzione costante



Start saving money

EXAMPLE
 48 weeks production / year
 3 drum changes / week
 → 144 drum changes / year
 Material price: 12 € / kilo

Conventional shovel pump
 > 1.5 % remaining quantity / drum change
 > 3 kg purging quantity / drum change

Nexus SPLITNEX
 < 0.3 % remaining quantity / drum change
 40 g purging quantity / drum change

→ approx. 13.400 € material savings / year

Continuous volume flow for precise mixing ratios.

Nexus SPLITNEX

Less than 0.3 % remaining quantity in the drum

Only 20 g flushing quantity at drum change

Total material savings of approx. 3–5 %

Conventional shovel pump system

More than 2 % remaining quantity in the drum

More than 1 kg purging quantity at drum change

Up to 30 % cycle time reduction.

The more stable and reliable the mixing ratio, the shorter the cycle times become. Nexus SPLITNEX ensures highly precise mixing ratios - we reduce conventional cycle times by up to 30 %.

Più stabile e affidabile è il rapporto di miscelazione, più brevi diventano i tempi di ciclo. Nexus SPLITNEX assicura rapporti di miscelazione precisi - grazie alla tecnologia Splitnex riduciamo il tempo ciclo fino al 30%.

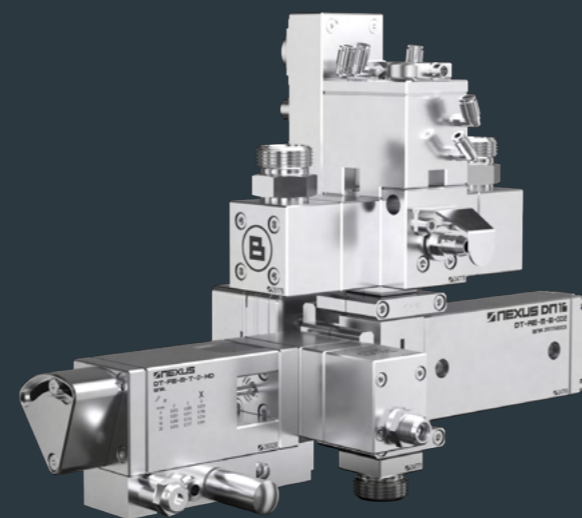
Modular mixing system for almost unlimited additive lines.

When we say modular, we mean it: the Nexus MODULAR MIXING HEAD is impressive in its compactness and almost unlimited flexibility. It can be expanded almost indefinitely and is easy and quick to clean at the same time.

- Horizontal & vertical mixer
- Rapid color change
- Precise quantities from 0.05 % to 20 %
- Modular design depending on the application
- Compatible with all Nexus metering systems

Quando diciamo modulare, intendiamo proprio questo: LA TESTA DI MISCELAZIONE MODULARE Nexus è impressionante nella sua compattezza e illimitata flessibilità. È idealmente espandibile senza limiti e allo stesso tempo facile e veloce da pulire.

- Miscelatori orizzontali e verticali
- Cambio colore rapido
- Quantità precise dallo 0,05% al 20%
- Design modulare a seconda dell'applicazione
- Compatibile con tutti i sistemi di misurazione Nexus



TrueFlow Nano
(Closed Loop additive mixture)
True Flow Nano
(Miscela di additivi ad anello chiuso)

Base mixing head
Base testa di miscelazione

Horizontal static mixer
Mixer statico orizzontale

Connecting block
Blocco di connessione

Additive injector
Linea additivi

Time = Money. Minimizing downtime.

The MODULAR MIXING HEAD impresses with efficient maintenance thanks to reduced components. We guarantee unbeatable cleaning times for minimal downtime: 20 minutes without color. 50 minutes with color.

La TESTA DI MISCELAZIONE MODULARE Nexus impressiona per la facilità di manutenzione grazie al numero di componenti ridotti. Noi garantiamo tempi di pulizia imbattibili per ridurre al minimo il tempo di inattività: 20 minuti senza colore. 50 minuti con il colore.

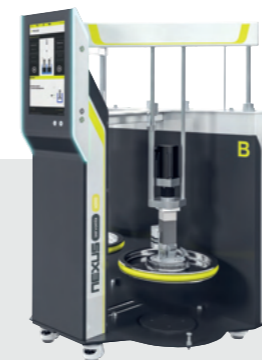
Almost unlimited types and number of additives.

Lowest tolerances allow additive addition in the nanoliter range:

- Color paste as well as flavor and aroma
- Hardness additives
- Adhesion-promoting additives
- Accelerating as well as retarding additives
- Heat-stabilizing additives

Le tolleranze ristrette consentono la precisa gestione in nanolitri di una vasta gamma di additivi:

- colore in pasta, additivi per sapore e profumo
- Additivi di durezza
- Additivi che favoriscono l'adesione
- Acceleranti e ritardanti
- Additivi termostabilizzanti



Stop wasting material.

Purge quantity + remaining volume
= < 0.5 %

Purge quantity + remaining volume
= < 0.5 %

Purge quantity + remaining quantity
= < 1 %

Cartridge loading for smallest quantities

Stop wasting energy.

Up to 70 % less energy consumption

Up to 70 % less energy consumption

Up to 70 % less energy consumption

Up to 70 % less energy consumption

Stop wasting time.

Quick-change system for shorter
cleaning time. Drum change in less
than 5 minutes.

Quick-change system for shorter
cleaning time. Drum change in less
than 5 minutes.

Quick-change system for shorter
cleaning time. Pail change in
less than 5 minutes.

Quick-change system for shorter
cleaning time. Cartridge change in
less than 5 minutes.

Easiest drum change, medical ready

Highest productivity

Suitable for clean room,
smallest footprint

Ideal for medical applications

Offered Basic Systems	200 / 20 litres	200 / 20 litres	20 litres	Cartridges
Cleaning Time	50 min	50 min	50 min	40 min
Tandem	yes	yes	yes	-
NanoShoremix	yes	yes	yes	-
Dimensions (mm)	(l) 1390 (d) 1120 (h shortest) 1966 / (h highest) 2865	(l) 1440 (d) 1230 (h shortest) 1964 / (h highest) 2540	(l) 800 (d) 680 (h) 2002	(l) 392 (d) 520 (h) 1000
Maximum Feed Rate	1000 cm ³ / min	1000 cm ³ / min	1000 cm ³ / min	100 cm ³ / min
Maximum Pressure	170 bar / 2466 PSI	170 bar / 2466 PSI	170 bar / 2466 PSI	170 bar / 2466 PSI
Power Supply	3×340-480VAC + PE / GND / 16A	3×340-480VAC + PE / GND / 16A	3×340-480VAC + PE / GND / 16A	3×340-480VAC + PE / GND / 12A
Air Supply	6 bar – 1000 NL / min (1/2")	6 bar – 1000 NL / min (1/2")	6 bar – 500 NL / min (1/2 ")	6 bar – 300 NL / min (1/2 ")
Drum Change (angle)	Double-sided, quick and safe drum change from a 104° angle; Drum change within 5 minutes	Fast and safe drum change 90° angle on both sides; Drum exchange within 5 minutes	Pail change within 5 minutes	-
Pallet System	-	yes	-	-
Rollers	yes	yes	yes	-
Additive Lines Standard (possible)	2 (5)	2 (5)	2 (5)	2
Upside Down Standard (possible)	1 (4)	1	1 (4)	1
Agitator System Standard (possible)	1 (4)	1	1 (4)	1
Pressure Container	4	1	4	1
Calibration A+B / Nano	yes / Nano optional	yes / Nano optional	yes / Nano optional	yes / Nano optional
Drum Lifter	yes	yes	-	-

One to feed them all!

CENTRAL FEEDING

With Nexus SERVOMIX X200, you can feed material to several Nexus SERVOMIX X1. Highest compatibility for best machine and material utilization.

ALIMENTAZIONE CENTRALE

Con Nexus SERVOMIX X200, puoi alimentare diversi Nexus SERVOMIX X1. Massima compatibilità per la migliore combinazione tra macchina e materiale.

Better accessibility for faster cleaning.

Cleaning times are unproductive. They cost money. That's why the Nexus SERVOMIX pump unit is easily removed with 2 screws. The complete pump head can be disassembled and reassembled in less than 20 minutes.

- User-friendly and designed without "dead corners"
- Easy to clean
- Less components than a shovel pump
- Maintenance-free

I tempi di pulizia sono improduttivi. Rappresentano un costo. Ecco perché nel sistema Nexus SERVOMIX il gruppo pompa è facilmente rimovibile con 2 viti. La testa della pompa completa può essere smontata e rimontata in meno di 20 minuti.

- Facile da usare e progettato senza "angoli morti"
- Facile da pulire
- Meno componenti di una pompa convenzionale
- Esente da manutenzione



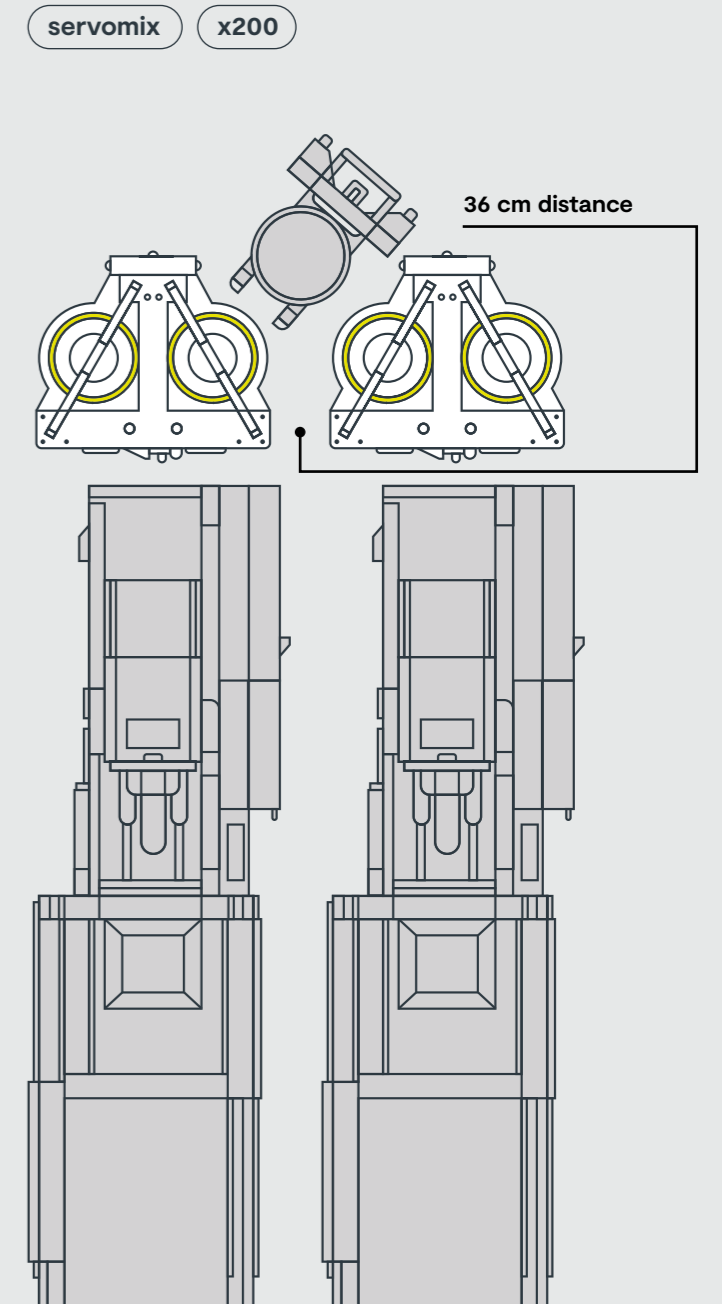
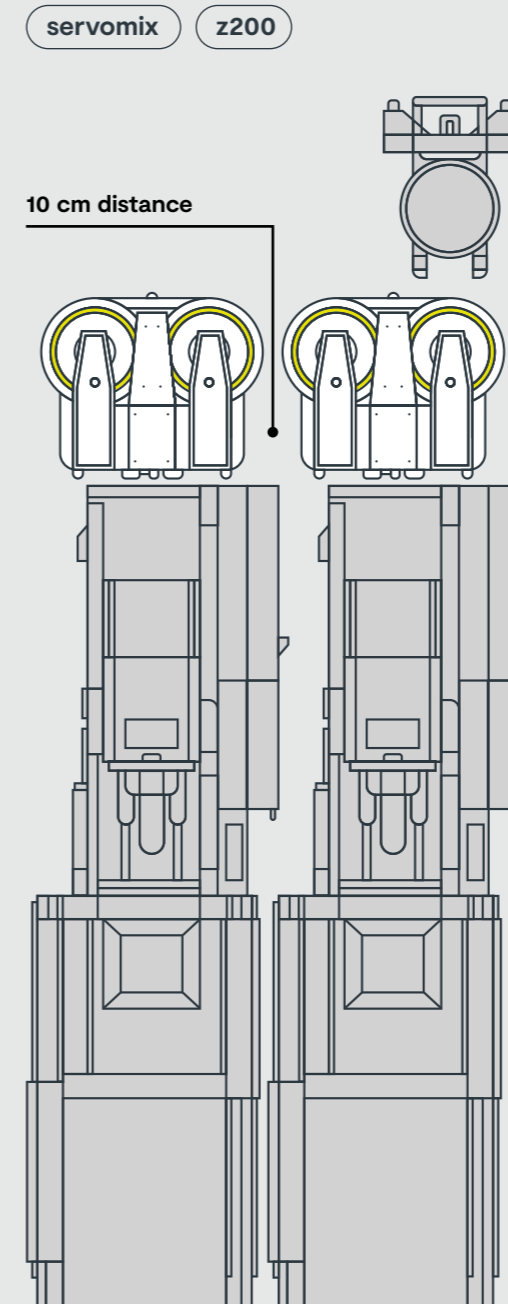
As little space as possible.
As much space as necessary.

The SERVOMIX machines can - depending on the loading system - be installed in the tightest of spaces: Nexus SERVOMIX X200 even with a distance of less than 40 cm directly next to each other!

Le macchine SERVOMIX a seconda del sistema di carico possono essere installate in spazi ridotti: Nexus SERVOMIX X200 anche con distanza inferiore a 40!

Together we will find the optimal solution for your requirements and space conditions.

Insieme troveremo la soluzione ottimale per le tue esigenze.



Smart solutions for faster and less error-prone handling.

Convenient and easy changing – with the Nexus QUICKCHANGE PALLET-SYSTEM. Ready, set, drum changed! In less than 5 minutes! Drum centering on the pallets helps to position the containers. Mechanical locking prevents incorrect loading of A/B components.

The Nexus PALLET SYSTEM is also suitable for clean rooms. Highly sensitive production processes, such as in medical technology, therefore rely on Nexus.

Cambio fusti comodo e facile grazie al SISTEMA DI CAMBIO RAPIDO PALLET Nexus. Pronti, partenza, batteria cambiata! In meno di 5 minuti! La centratura dei fusti sul pallet aiuta il posizionamento. Il blocco meccanico impedisce errori di caricamento dei componenti A/B.

Nexus PALLET SYSTEM è adatto anche per camere bianche. Affidati a Nexus per processi altamente sensibili, come nel caso di tecnologia medica.



Nexus Change Guide: Change your drums in 4 easy steps.

- Step-by-step instructions as standard
- Less training required, fast onboarding
- Less errors and mix-ups
- Less down time
- Simple and intuitive operation
- Istruzioni passo passo come standard
- Meno formazione richiesta, onboarding rapido
- Meno errori e confusioni
- Meno tempi morti
- Funzionamento semplice e intuitivo





molds

Innovations for more efficient processes.

Nexus has revolutionized cold runner technology. We have eliminated the disadvantages of conventional cold runner systems: Forget about defectively filled cavities and production downtimes. We guarantee sprueless, low-flash and post-processing-free injection molded products. Whether LSR, HCR or Rubber.

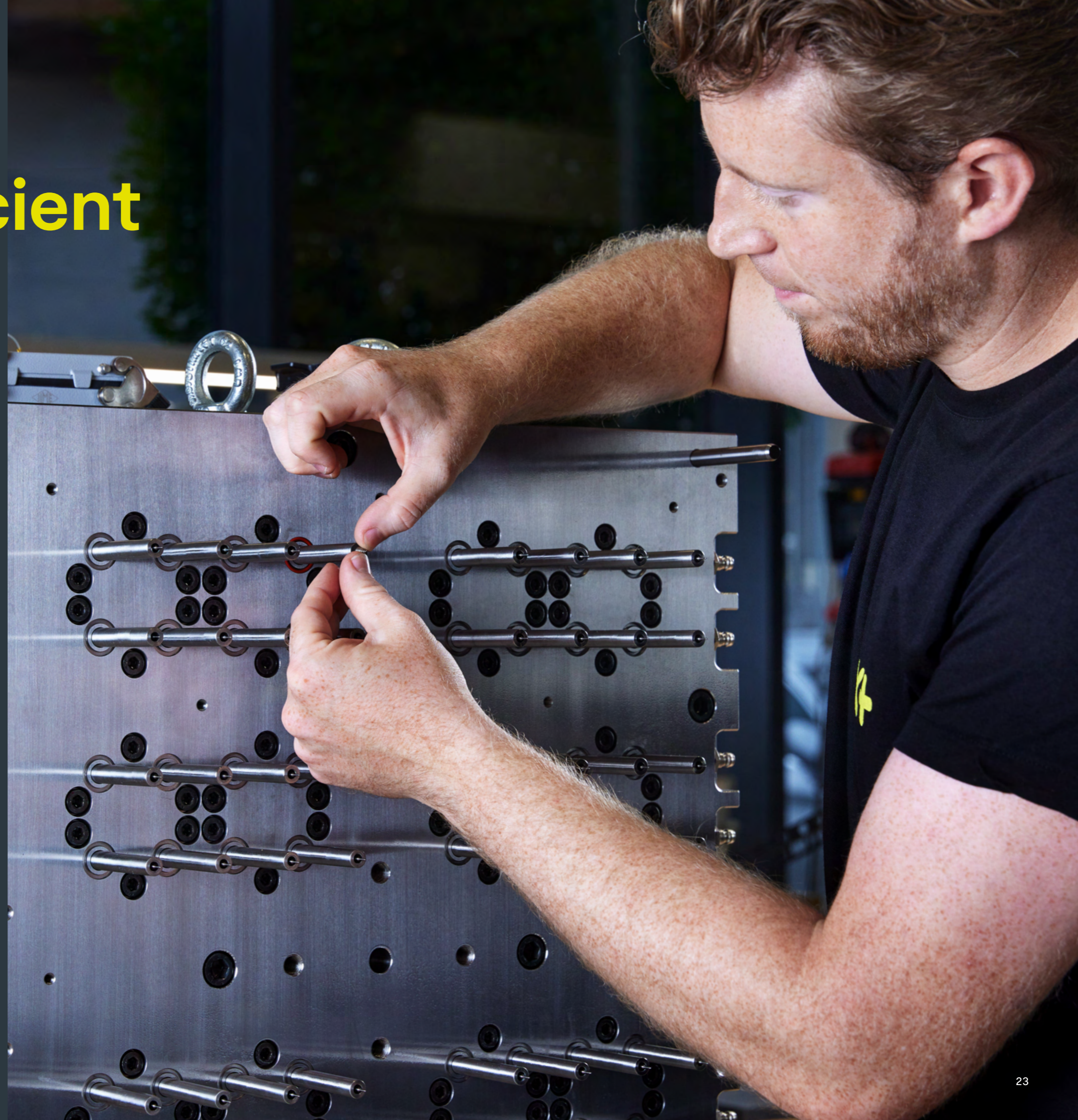
WE OFFER COLD RUNNER VALVE GATE SYSTEMS FOR A WIDE VARIETY OF APPLICATIONS:

- Standard cold runners
- Customized cold runners
- Micro cold runners

Nexus ha rivoluzionato la tecnologia dei canali freddi. Abbiamo eliminato gli svantaggi dei sistemi convenzionali a canale freddo: Dimenticatevi cavità riempite in modo incompleto e fermi macchina. Garantiamo assenza di materozze, bave e i pezzi prodotti non richiedono lavorazioni extra che si tratti di LSR, HCR o gomma.

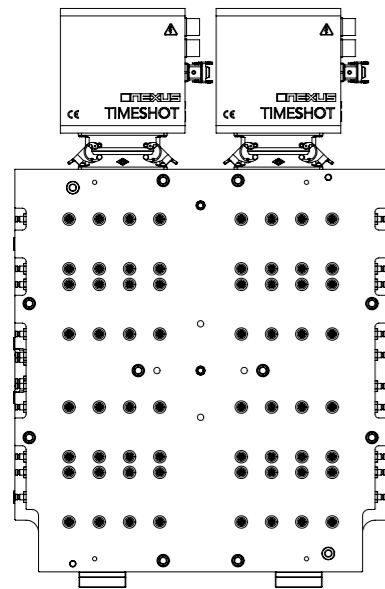
OFFRIAMO SISTEMI A CANALE FREDDO OTTURATI PER UN'AMPIA VARIETÀ DI APPLICAZIONI:

- Canali freddi standard
- Canali freddi personalizzati
- Micro canali freddi



Modular molds for the fastest time-to-market

- Maximum flexibility
- Minimized investment costs
- Shortest delivery times
- Shortest change-over time
- Massima flessibilità
- Costi iniziali contenuti
- Tempi di consegna ridotti
- Cambio di produzione veloce



Size 570 / 64 cavities

Size	Dimension H (mm)	Dimension V (mm)	Cavitation	Nozzle position	Max part size H (mm)	Max part size V (mm)	Flowset	Timeshot
370	346	446	4	Centric/Eccentric	60	72	✓	✓
			8	Centric/Eccentric	75	28	✓	✓
			16	Centric/Eccentric	38	25	✓	✓
			32	Centric/Eccentric	30	8	-	✓
470	446	596	4	Centric/Eccentric	105	140	✓	✓
			8	Centric/Eccentric	60	125	✓	✓
			16	Centric/Eccentric	55	68	✓	✓
			32	Centric/Eccentric	58	24	-	✓
520	496	696	8	Centric/Eccentric	152	74	✓	✓
			16	Centric/Eccentric	68	85	✓	✓
			32	Centric/Eccentric	70	33	-	✓
			64	Centric/Eccentric	30	30	-	✓
570	546	696	16	Centric/Eccentric	70	92	✓	✓
			32	Centric/Eccentric	80	30	-	✓
			64	Centric/Eccentric	37	32	-	✓
			128	Centric/Eccentric	26	12,5	-	✓
630	596	796	32	Centric/Eccentric	85	48	-	✓
			64	Centric/Eccentric	40	45	-	✓
			128	Centric/Eccentric	30	19	-	✓

Goodbye defectively filled cavities. Goodbye production downtimes.

Nexus TIMESHOT – up to 128 cavities



Nexus TIMESHOT regulates the filling quantity via the injection time. Each cavity can be individually balanced or switched off. This enables low-flash, sprueless and post-processing-free injection molding even for micro shot weights: the basis for standardized molds.

- Direct injection via valve gate systems
- Individual regulation of each individual cavity (2 to 128)
- Ideal for small to medium part sizes and high cavity numbers
- Easy visualization and storage of data (via control unit via tablet)
- Ideal for flexible master mold concepts

Nexus TIMESHOT bilancia il riempimento tramite il tempo di iniezione. Ogni cavità può essere bilanciata individualmente o chiusa. Ciò consente la riduzione di bave, assenza di materozza e l'eliminazione di post-lavorazioni, anche per microshot: la base per stampi standardizzati.

- Iniezione diretta tramite sistemi ad otturazione
- Regolazione individuale di ogni singola cavità (da 2 a 128)
- Ideale per pezzi medio-piccoli e un numero elevato di cavità
- Facile visualizzazione e memorizzazione dei dati (tramite centralina e tramite tablet)
- Ideale per il nostro concetto di stampi Master



Nexus FLOWSET and FLOWSET-E



Nexus FLOWSET and FLOWSET ELECTRIC optimizes balancing by individually adjusting the material flow.

Cold runner control is available with both manual and electric control systems. And as a hybrid version for uninterrupted and convenient balancing.

- Direct injection via valve gate systems
- Individual regulation of each individual cavity
- Separate adjustment of each individual cavity (2 to 32)
- Optimally suited for HCR, silicone and rubber
- Optimal when each nozzle has to deliver a different volume (e.g. multiple molded parts)

Nexus FLOWSET e FLOWSET ELECTRIC bilancia individualmente il flusso di materiale.

Il canale freddo è disponibile con sistema di controllo sia manuale che elettrico. Versione ibrida per un bilanciamento continuo e conveniente.

- Iniezione diretta tramite sistema ad otturazione
- Regolazione individuale di ogni singola cavità
- Regolazione separata di ogni singola cavità (da 2 a 32)
- Ideale per HCR, silicone e gomma
- Ottimale quando ogni ugello deve iniettare un volume diverso (ad es. cavità multiple)

Our molding experience for your success.

The Nexus modular mold design is flexible, saves time and allows a wider process window. Building on the innovative Nexus valve gate control systems, we offer mold concepts for all application areas.

Il design dello stampo modulare Nexus è flessibile, permette di risparmiare tempo e consente una finestra di processo più ampia. Con l'innovativo sistema di controllo Nexus ad otturazione, offriamo la nostra soluzione per tutti i campi di applicazione.

Master mold concepts and mold inserts

Quick and easy changeover. Ideal for the production of multiple parts on one master mold.

Cambio rapido e semplice. Ideale per la produzione di più parti su uno stampo master.

Standardized tools

Our most economical option for efficient processes.

La nostra opzione più economica per processi efficienti.

Prototype molds

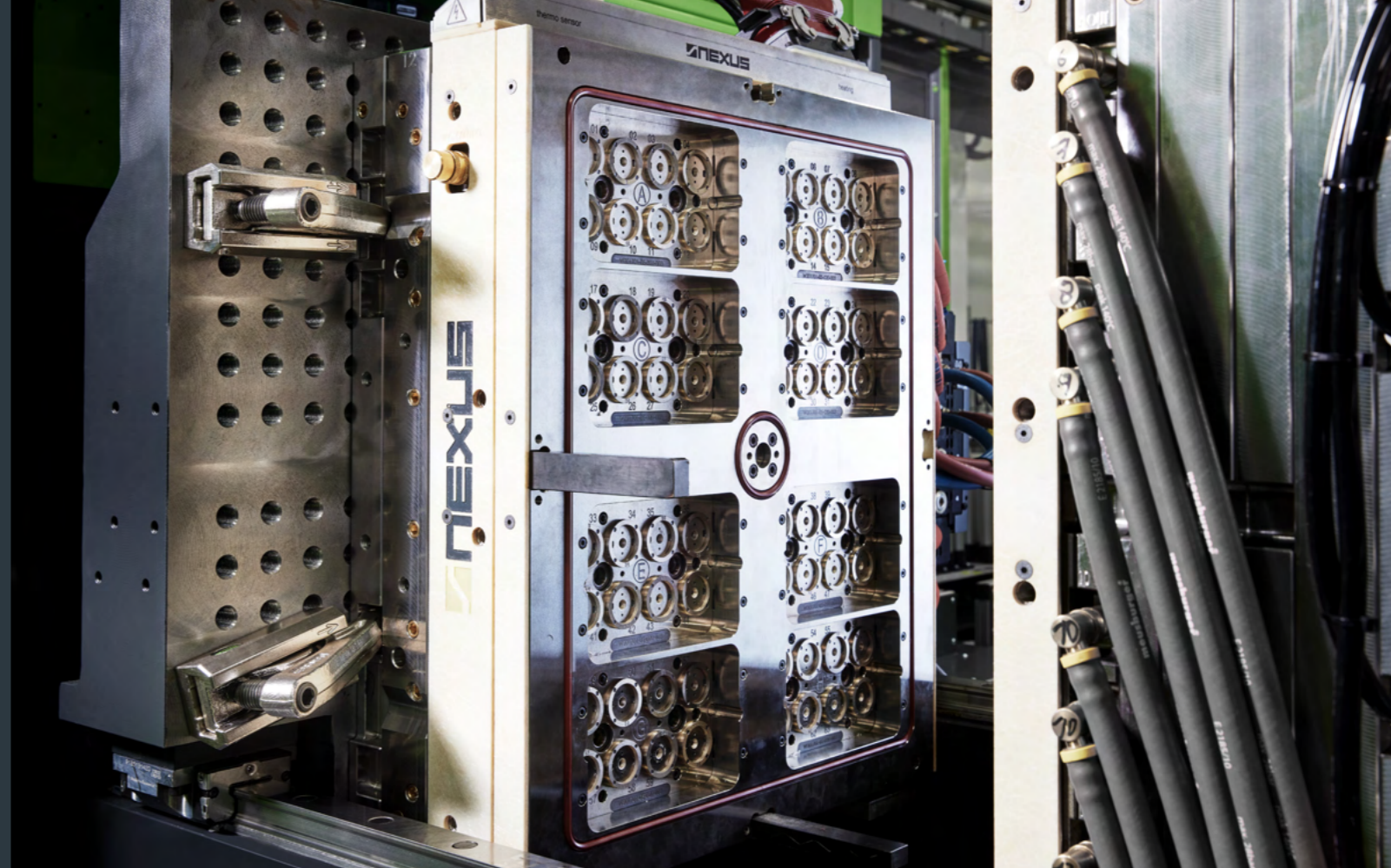
Time-to-Market? ASAP! Our prototype molds for the production of prototypes and pre-series parts allow shortest times to first prototype.

Time-to-market? AL PIÙ PRESTO! I nostri stampi prototipo per la produzione di campioni e pre-serie consentono di arrivare prima al risultato.

Serialized tools

We develop and produce serialized tools according to your individual requirements. We guarantee reliable and lasting precision.

Sviluppiamo e produciamo componenti in serie in base alle vostre esigenze. Garantiamo una precisione costante nel tempo.



For many materials

LSR, HCR, Rubber and multi-component molds.

LSR, HCR, gomma e stampi multicomponente.

No sprue

Waste-free production due to direct gating using valve gate technology.

Produzione senza sprechi grazie all'iniezione diretta con la tecnologia ad otturazione.

Stable processes

Nexus TIMESHOT enables volume control in all - up to 128 - cavities. Highly precise even for micro shot weights.

Nexus TIMESHOT permette il bilanciamento del volume iniettato fino a 128 - cavità. Altamente preciso anche per micro shot.

Individual molds

We also offer custom-fit solutions for completely individual requirements: In addition to the standardized Nexus molds, we develop mold concepts for all applications.

Offriamo anche soluzioni su misura per esigenze individuali: Oltre agli stampi Nexus standard, sviluppiamo modelli di stampo per tutte le applicazioni.

Standardized molds for reduced investment costs.

STANDARDIZED MOLDS

Maximum flexibility

One master mold with an unlimited number of interchangeable mold inserts.

Uno stampo master con un numero illimitato di inserti intercambiabili.

Minimize acquisition cost

Invest in only one master mold instead of many different ones.

Unico investimento nello stampo master e non in una serie di stampi.

STANDARDIZED PROCESSES

Automatic processes

Demolding brushes, demolding equipment and ejection mechanisms are standardized.

Spazzole, attrezzature e meccanismi di estrazione sono standardizzati.

Shorter delivery times

Master molds minimize delivery time because only the mold inserts need to be manufactured.

Gli stampi master riducono al minimo i tempi di consegna perché solo gli inserti dello stampo devono essere realizzati.

Short changeover time

Save time and money by changing insert sets directly in the machine.

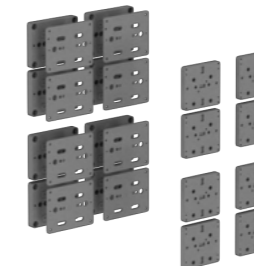
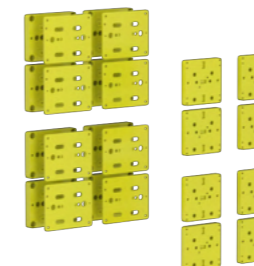
Risparmio tempo con il cambio degli inserti direttamente in macchina.

Less manpower

Every Nexus mold is fully automated. Operator intervention is obsolete.

Ogni stampo Nexus è completamente automatizzato e non richiede l'intervento di operatori.

3 plate design with ejector EOAT
Modello a tre piastre con mano di presa per l'estrazione



2 plate design with brush EOAT
Modello a due piastre con spazzole



Timeshot/Flowset
Timeshot/Flowset

Interchangeable inserts
Inserti intercambiabili

Your best combination

cavities →

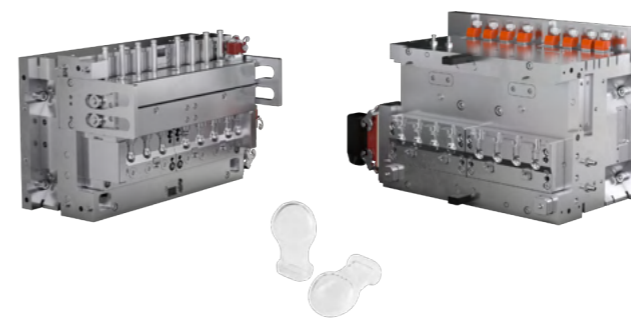
	1	2	4	8	16	32	64	128
Flowset	x	x	x	x	x	x		
Timeshot				x	x	x	x	x
Size 1 (196 mm bis 296 mm)	x	x	x	x				
Size 2 (296 mm bis 396 mm)	x	x	x	x	x			
Size 3 (396 mm bis 496 mm)	x	x	x	x	x	x	x	x
Size 4 (496 mm bis 596 mm)	x	x	x	x	x	x	x	x
Size 5 (596 mm bis 796 mm)	x	x	x	x	x	x	x	x



2-platen-concept

THE CLASSIC FOR STANDARD PARTS.
Mold with two platens for standard mold concepts.
Perfect for O-rings, axial seals etc.

IL CLASSICO PER COMPONENTI STANDARD.
Stampo due piastre standard.
Perfetto per O-ring, guarnizioni assiali, ecc.



Core bar concept

WITH THIS MOLD, NOTHING IS IMPOSSIBLE.
Mold with movable core bar and exchangeable inserts.
Used, for example, with pacifiers and connecting hoses.

CON QUESTO STAMPO NIENTE È IMPOSSIBILE.
Stampo con anima mobile e inserti intercambiabili.
Utilizzato, ad esempio per succhiotti e tubi flessibili.



Center platen / 3-platen-concept

FOR MORE POSSIBILITIES.
Mold with 3 platens for push-out & blow-out concepts.
Perfect for frame seals.

MAGGIORE FLESSIBILITÀ.
Stampo 3 piani per soluzioni push-out e blow-out.
Perfetto per le guarnizioni connettori.



Nexus Special: 128-cavity mold

PERFECTION IS STANDARD.
Based on the Nexus standardization concept.
The filling quantity of each of the 128 nozzles can be individually adjusted.

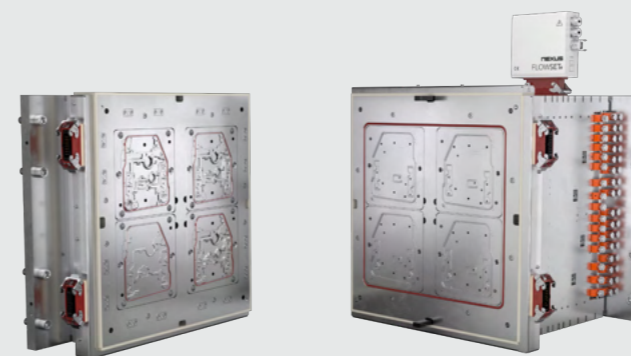
LA PERFEZIONE È STANDARD.
Basato sull'idea di standardizzazione Nexus.
Il bilanciamento dei 128 ugelli può essere gestito individualmente.



Slider concept

THE MOLD FOR COMPLEX GEOMETRIES.
Thanks to additional movement against the closing direction within the mold, components with difficult geometries are molded in.

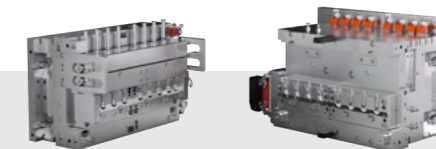
LO STAMPO PER LE GEOMETRIE COMPLESSE.
Grazie al movimento delle guance è possibile realizzare particolari con forme complesse.



Nexus Special: 2K-molds

OVERMOLDING PRE-ASSEMBLIES? NO PROBLEM.
Perfect molds for all substrates that are to be overmolded or partially overmolded with silicone: e.g. thermoplastic or sheet metal inserts.

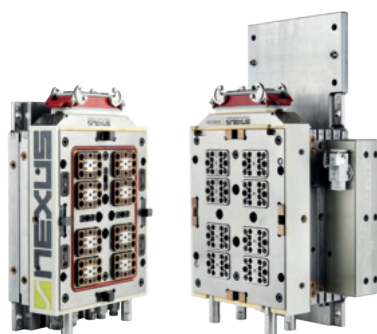
PREASSEMBLAGGIO SOVRASTAMPAGGIO? NESSUN PROBLEMA.
Stampi perfetti per sovrastampaggio con silicone: ad es. termoplastico o inserti metallici.

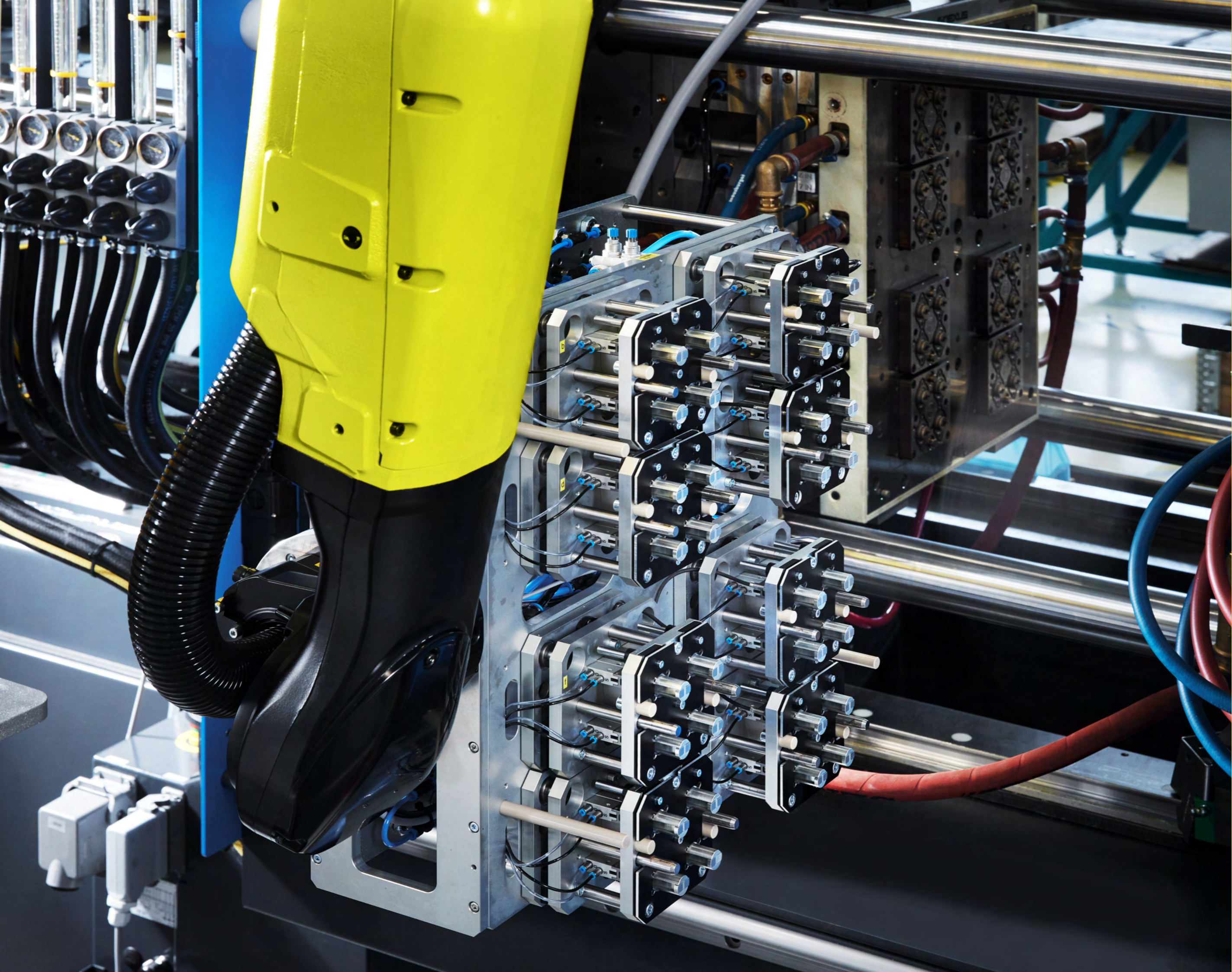


Max. cavities	128	128	32	16
Materials	LSR, HCR, rubber & multi-component	LSR, HCR, rubber & multi-component	LSR, HCR, rubber & multi-component	LSR, HCR, rubber & multi-component
Used for	O-rings, axial seals	Classic frame seals	Complex structures	Nipples, connecting hoses
Timeshot	++ recommended	++ recommended	++ recommended	++ recommended
Flowset	+ possible	+ possible	++ recommended	++ recommended
Nexmover	++ recommended	++ recommended	- not recommended	+ possible
Brush head	++ recommended	- not recommended	- not recommended	- not recommended
Ejector head	- not recommended	++ recommended	- not recommended	- not recommended
Linear robot	+ possible	+ possible	++ recommended	+ possible
Six-axis robot	+ possible	+ possible	++ recommended	++ recommended

Nexus MICRO MOLD

- Flash-free LSR injection molding for the smallest shot weights
- Changeable inserts - perfect for applications in the medical and automotive sectors
- Integrated ejector system
- Stampaggio ad iniezione LSR di piccole grammature senza bave
- Inserti intercambiabili - perfetti per applicazioni in campo medicale e automobilistico
- Sistema di estrazione integrato





automation

Automation solutions for highest productivity.

HANDLING? FULLY AUTOMATED!

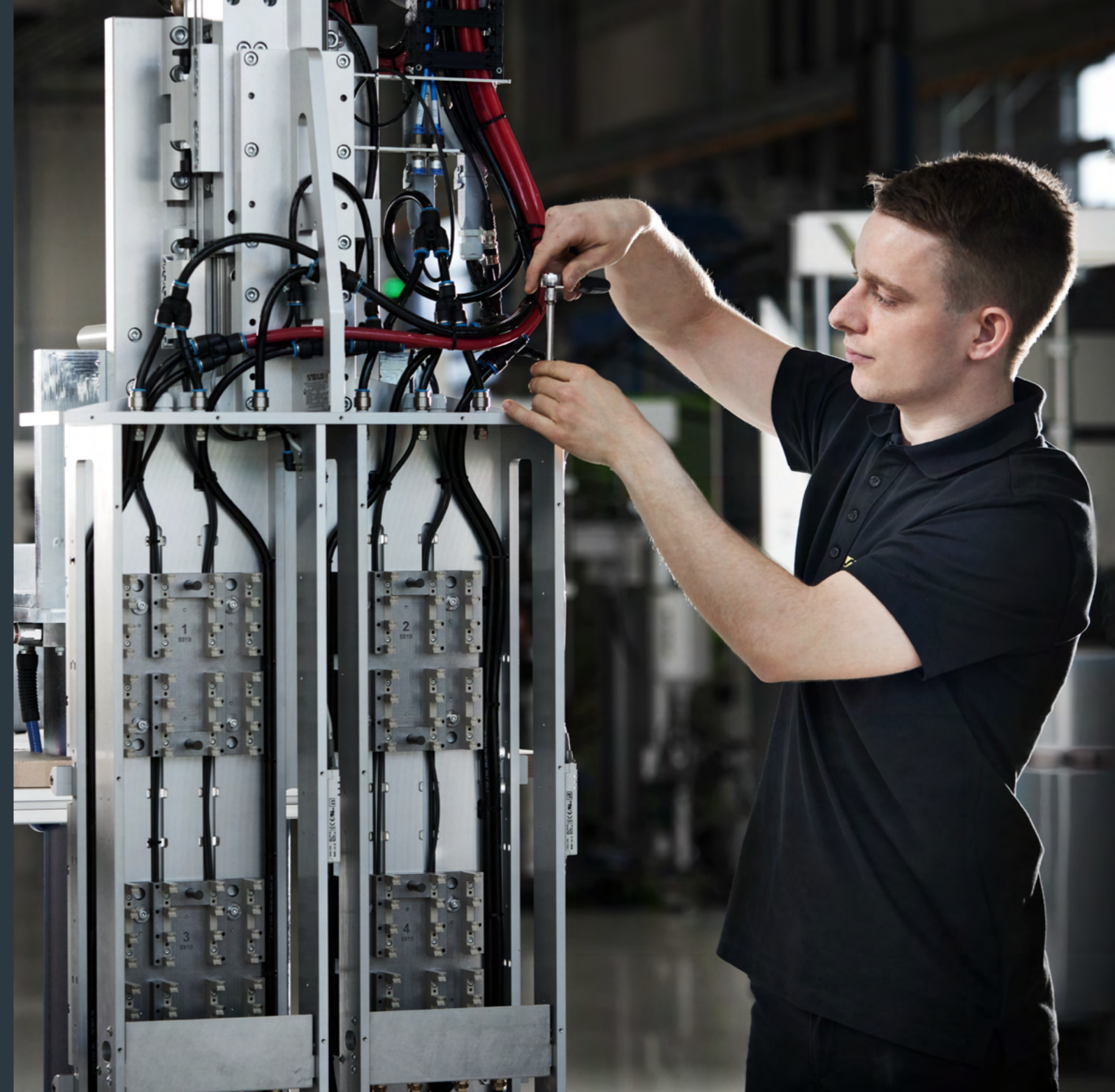
Nexus handling solutions make use of our know-how from all sub-areas - for the optimum solution for your production: standardized modules and coordinated individualization result in fully automatic production cells.

- Loading and unloading with automatic systems
- Gripper heads matched to the tool
- Part feeding for multi component applications
- Inline camera systems
- Laser marking
- Post-cure systems

GESTIONE? COMPLETAMENTE AUTOMATIZZATA!

Nexus utilizza tutte le proprie competenze per offrirti soluzioni ottimali e conformi alla tua produzione: moduli standardizzati coordinati completamente integrati in una cella di produzione.

- Carico e scarico con sistemi automatici
- Mani di presa abbinata allo stampo
- Alimentazione inserti per applicazioni multi componenti
- Sistemi di telecamere in linea
- Marcatura laser
- Sistemi post-polimerizzazione



Demolding? Absolutely clean solution!

Nexus NEXMOVER Demolding means for you: Shortest cycle times, compact design for faster and clean part removal. Unbeatable.

- Short cycle times
- Pneumatic and servo-electric
- Excellent price/performance ratio
- Clean room compatible

Nexus NEXMOVER sformatura significa per voi: tempi di ciclo più brevi, design compatto per una rimozione delle parti più rapida e pulita. Imbattibile.

- Tempi di ciclo brevi
- Pneumatica e servoelettrica
- Eccellente rapporto prezzo/prestazioni
- Compatibile con camere bianche



turnkey

One stop shop for stress-free solutions.

NEXUS LIFTETIME PLUS

We supply turnkey solutions with injection molding machines and robot systems from all leading manufacturers - fully integrated. We think from the first planning step through the entire production cycle of our customers.

NEXUS LIFTETIME PLUS

Forniamo soluzioni chiavi in mano completamente integrate con i produttori leader di presse per lo stampaggio ad iniezione e sistemi robotizzati. Progettiamo l'intero ciclo produttivo dei nostri clienti.

Turnkey, integrated solutions

Forget isolated solutions and standalone systems. We measure and control in real time and use this data to network all components into highly productive and easy-to-operate systems: All Nexus devices and components communicate with each other.

Dimentica soluzioni disgiunte e sistemi isolati. Raccogliamo e connettiamo in tempo reale i dati di tutte le sezioni per creare processi di produzione semplici ed efficienti. Tutti i sistemi Nexus comunicano tra loro.

Process data recording: OPC-UA

All Nexus solutions are optionally available with OPC-UA interfaces: All measurement data is recorded and used for process optimization.

Tutte le soluzioni Nexus sono implementabili con l'opzione OPC-UA: tutti i dati vengono registrati e utilizzati per l'ottimizzazione dei processi.

Our 5 Nexus promises

Solution-oriented

Nexus plans your solutions - you define your requirements, we create solutions for them.

Nexus pianifica la tua soluzione - voi definite la vostra richiesta, noi creiamo la soluzione.

Holistic

We know the whole process and optimize procedures to reduce your total cost of ownership.

Noi conosciamo l'intero processo e ottimizziamo le procedure per ridurre i costi.

Cooperative

We support you in entering the LSR industry. The success of your company is our goal.

Vi supportiamo nel vostro ingresso nell'industria del silicone. Il successo della vostra azienda è il nostro obiettivo.

Turnkey: turn on, produce, profit!

- Dosing systems with air-free material conveying
- Molds with the highest level of technology
- Cold runner with valve gate system and individual control
- Handling system
- Sistemi di dosaggio con trasporto del materiale in assenza d'aria
- Stampi altamente tecnologici
- Canali freddi a otturazione e controllo individuale
- Sistemi di gestione

Our machinery partners

- Arburg
- BOY Machines
- Engel
- Kraus Maffei
- Milacron
- Sodick
- Sumitomo Demag
- Wittmann Battenfeld
- all other brands

Target-focused

Nexus takes responsibility in the implementation. We deliver what we promise.

Nexus si assume la responsabilità dell'implementazione. Consegniamo ciò che promettiamo.

Comprehensive

We are your one stop shop for all requirements and guarantee the shortest possible coordination paths.

Siamo il vostro unico riferimento per tutte le esigenze. Vi garantiamo il percorso più semplice e breve.

Service for life.

MACHINES THAT DELIVER WHAT WE PROMISE.

Have you already experienced this? The machine is delivered and paid for, and then you can no longer reach a service technician? Not with Nexus. We support you from day one:

- Commissioning
- Technology-training
- Service and maintenance
- Production process optimization

We focus on your processes. Your results. And our joint success. Talk to us. Challenge us with your questions. We will find a solution.

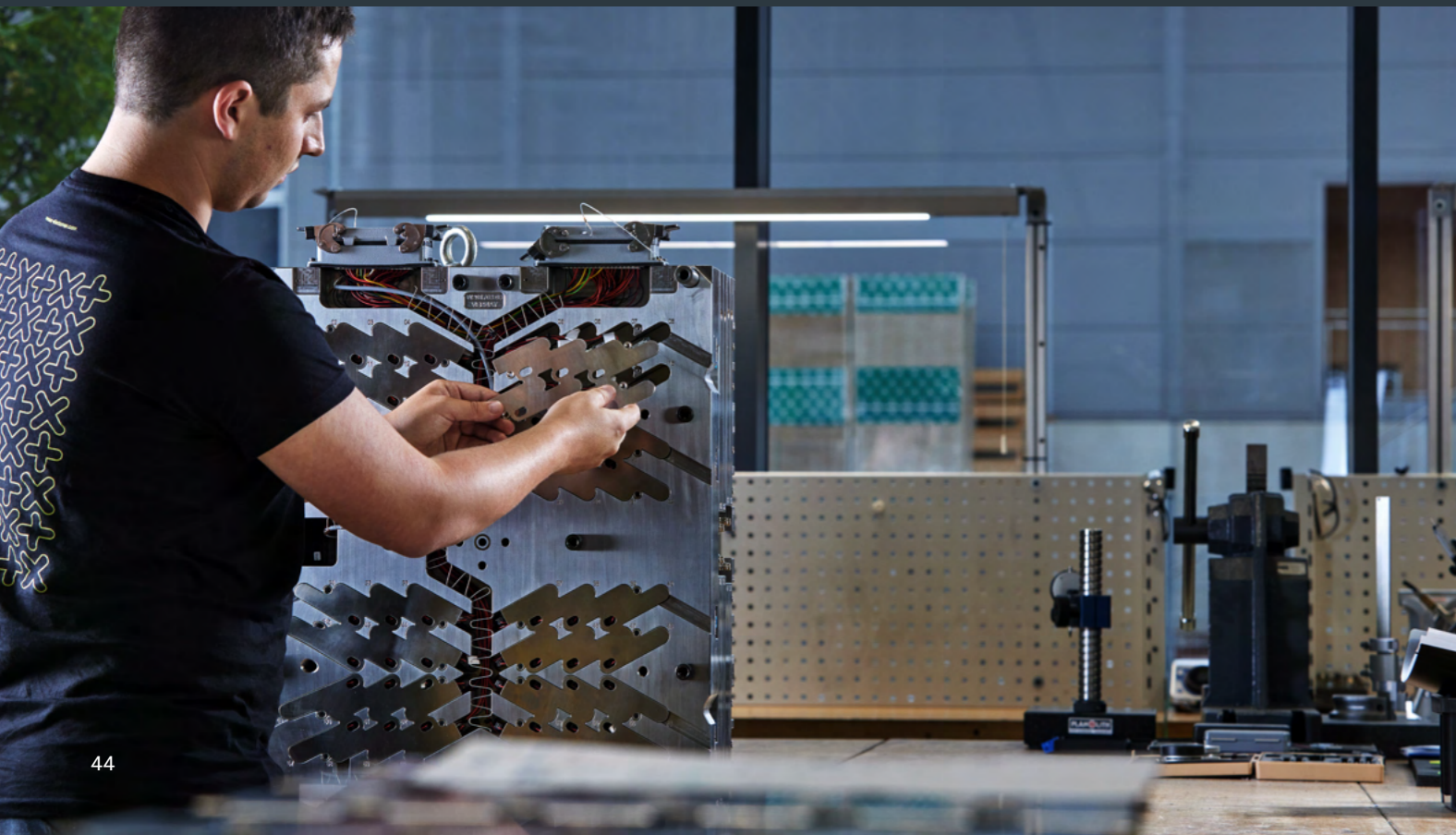
MACCHINE CHE CONFERMANO LE NOSTRE PROMESSE.

Macchina ricevuta, pagata e assistenza tecnica impossibile da contattare. Hai già avuto un'esperienza simile? Non accadrà con Nexus! Noi, ti supporteremo dal primo giorno:

- Messa in servizio
- Tecnologia-formazione
- Assistenza e manutenzione
- Ottimizzazione del processo produttivo

Ci concentreremo sui tuoi processi e sui risultati che vuoi ottenere. Il successo è un obiettivo comune: parla con noi, sfidaci con le tue richieste. Troveremo una soluzione.

rethink. optimize. simplify.



AUSTRIA

NEXUS Elastomer Systems GmbH
Solarstrasse 10, 4653 Eberstallzell

USA

NEXUS Elastomer Systems Inc.

CHINA

NEXUS (Shenzhen) Trading LTD.

PARTNER ESCLUSIVO PER L'ITALIA

Sverital S.p.A.
Via Santa Maria, 108
20093 Cologno Monzese (MI)

Tel: +39 02 25 15 61
Fax: +39 02 25 39 10 55
E-Mail: info@sverital.it
www.sverital.it